


# Brugsscenarier:

## DMO Dashboard

Guide til anvendelse af DMO dashboard

06 May 2026

VisitData 



# Indhold

1. Om dashboard og anvendelse
2. Overnatningstal (slide 7-13)
  - Kapacitetsudnyttelse over tid
  - Sammenligning ml. perioder (kap.ud)
  - Bookingtidspunkt
  - Demografi
  - Gæsteoprindelse
3. Attraktioner (slide 14-16)
  - Billetsalg hos attraktioner
  - Gæsteoprindelse
4. Teledata (slide 17-19)
  - Hvor er mine gæster fra (land/kommune)?
  - I hvilke uger booker mine gæster?
5. Vejrdata (slide 20-21)
  - Hvordan påvirker vejrfaktorer min kapacitetsudnyttelse?
6. Inspirations-cases (slide 22-23)
  - Hvordan påvirker vejrfaktorer min kapacitetsudnyttelse?



© Daniel Lundsgaard

# Om dashboard og anvendelsen af det

*Anvendelse af filtre, eksportering af data og information om dashboard*

06 May 2026

# Hvordan anvender jeg filterpanelet i højre side af dashboard?



**Tip!** Hvis du har adgang til data for flere destinationer, kan du via. dette filter vælge, hvilke(n) destination du vil se data for (eller vælge at se total)



**Tip!** Vær opmærksom på at vælge den rigtige tidsramme her, da det bestemmer, hvilken tidsperiode du kan vælge i datofilteret (og hvilke perioder du kan sammenligne med)



Sørg for at ovenstående filter er sat korrekt  
Du kan se data 12 måneder frem i tid og som minimum 2 år tilbage  
**Tip!** vær opmærksom på at sætte startdato før slutdato



**Tip!** Her vælger du hvilken overnatningstype du vil se data for i din destination samt overnatningstype for benchmark  
**OBS:** For at se benchmark for din destination skal der være mindst 3 overnatningssteder på VisitData i din destination og diskretionsprincip skal være opfyldt (se [slide 6](#)).



**OBS:** Som destination kan du kun se benchmark data på nationalt niveau

## Filterpanel:

Alle

Periode

År

Måned

Uge

Dato

Nulstil alle filtre

**Destinationens data**

Camping

Feriehus

Hoteller

Samlet

**Benchmark**

Camping

Feriehus

Hoteller

Samlet

**Sammenligningsområde**

Sidste år

Sidste år

Sidste 2 år

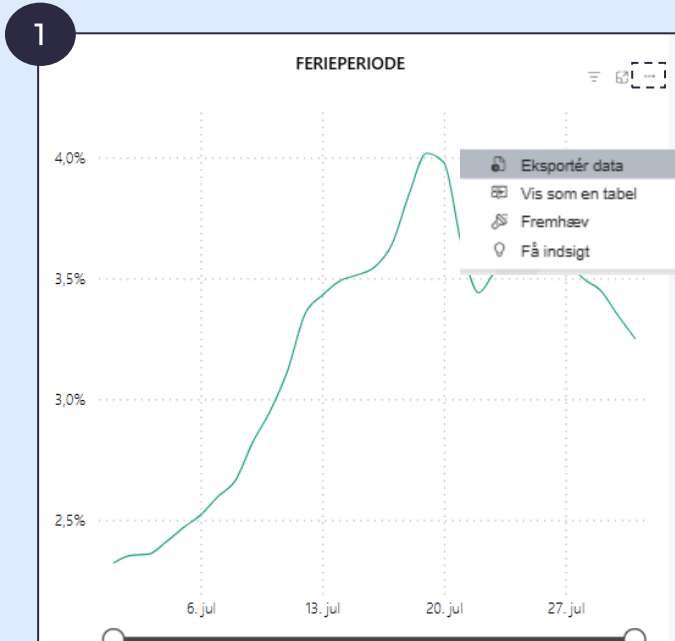
Sidste 3 år

Alt

februar 2027

ma	ti	on	to	fr	lø	sø
1	2	3	4	5	6	7
8	9	10	11	12	13	14
15	16	17	18	19	20	21
22	23	24	25	26	27	28

# Du kan eksportere data fra dashboardet til Excel-format



1. Flyt musen op i højre hjørne af grafen du kigger på og tryk på "..."
2. Vælg "Eksportér data"

OBS! Nogle grafer kan muligvis ikke eksporteres

2

### Hvilke data vil du eksportere?

Eksporter dine data i det format, der passer til dine behov. Hvis du har mange data, er antallet rækker, du eksporterer, muligvis begrænset afhængigt af den filtype, du vælger. [Få mere at vide om eksport af data](#)

Data med aktuelt layout  
Denne indstilling er kun tilgængelig for tabel- og matrixvisualiseringer

Opsummerede data  
Eksporter de opsummerede data, der bruges til at oprette din visual (f.eks. summe, gennemsnit og medianer).

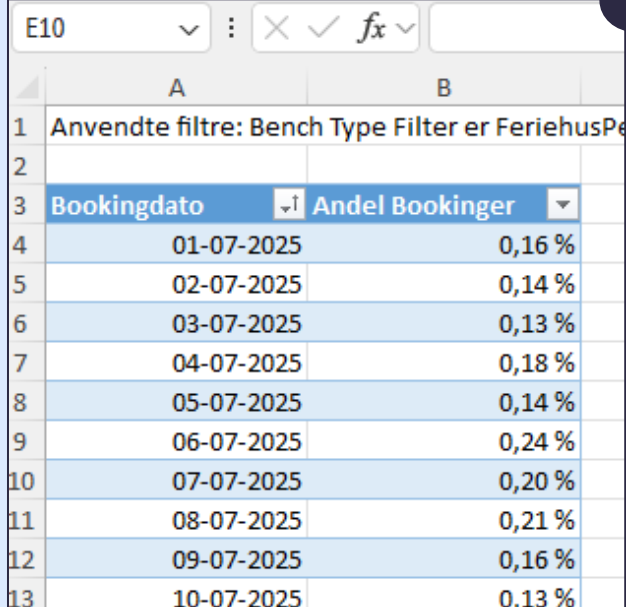
Underliggende data  
Visualiseringen har ikke aggregeringer eller målinger

Filformat:  
.xlsx (Excel, maks. 150.000 rækker)

Eksportér Annuller

1. Vælg "Opsummerede data"
2. Vælg "Eksportér"

3



Bookingdato	Andel Bookinger
01-07-2025	0,16 %
02-07-2025	0,14 %
03-07-2025	0,13 %
04-07-2025	0,18 %
05-07-2025	0,14 %
06-07-2025	0,24 %
07-07-2025	0,20 %
08-07-2025	0,21 %
09-07-2025	0,16 %
10-07-2025	0,13 %

Du har nu eksporteret din data til Excel

# Vigtigt at vide...

**Alt data anvendt i eksemplerne i denne guide, er baseret på demo-data (samlet data fra flere destinationer)**

**Panelet og filtrene kan variere ift. hvilken fane på dashboard du kigger på**

**Data på dashboard bliver opdateret på ugentlig basis, så data fra ugen før kan ses hver mandag**

**Benchmark data er omfattet af diskretionsprincipper;**

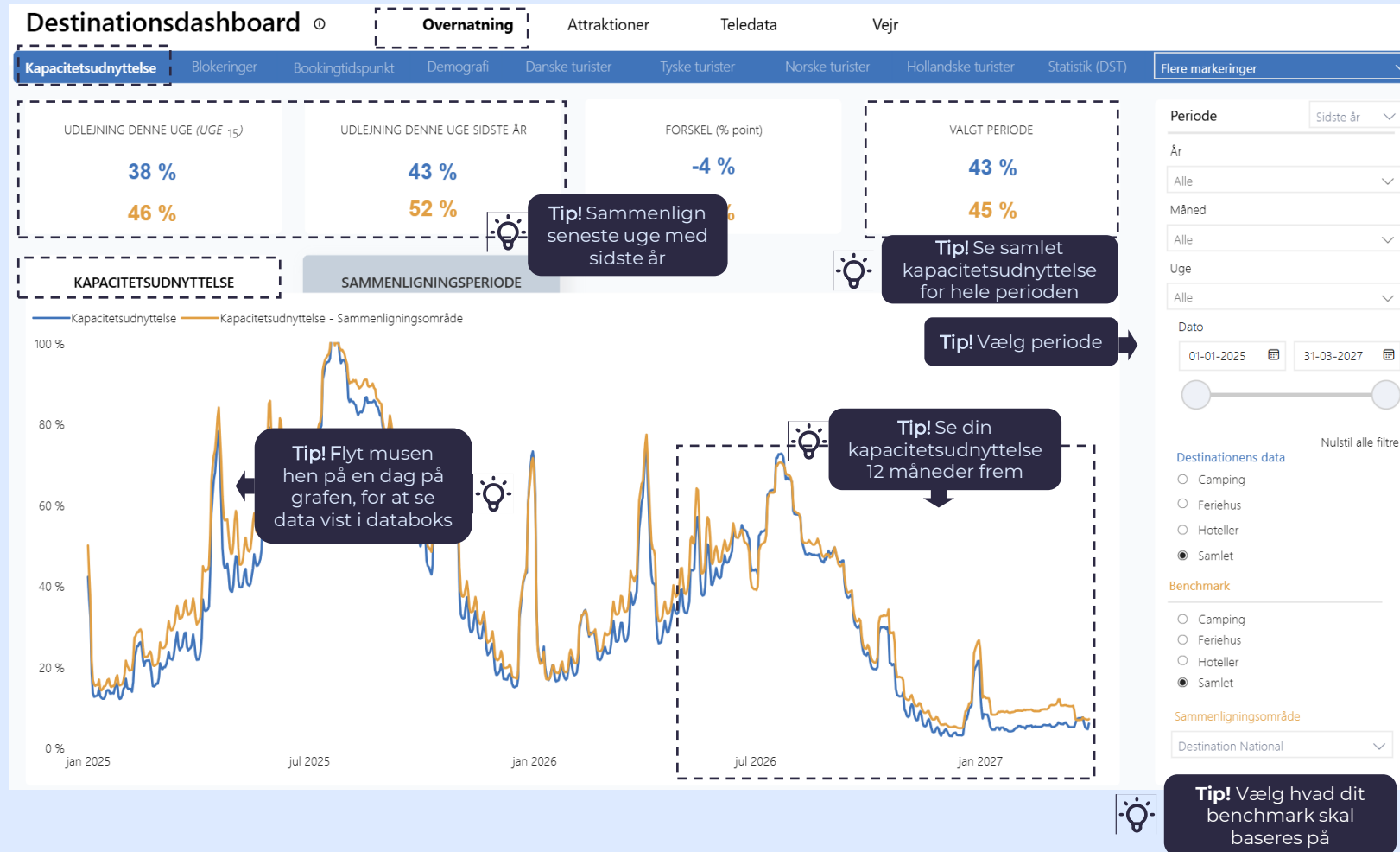
- Mindst 3 aktører skal være på VisitData i din destination, før benchmark data kan vises (5 for hoteller)
- De 2 største aktører må ikke udgøre mere end 85% af samlede overnatninger (80% for hoteller)

# Overnatning

*Kapacitetsudnyttelse og bookingmønstre*

06 May 2026

# Få et overblik over kapacitetsudnyttelsen i din destination og sammenlign med nationalt benchmark



Periode Sidste år ∨

År Alle ∨

Måned Alle ∨

Uge Alle ∨

Dato 01-01-2025 31-03-2027

Nulstil alle filtre

**Destinationens data**

Camping

Feriehus

Hoteller

Samlet

**Benchmark**

Camping

Feriehus

Hoteller

Samlet

**Sammenligningsområde**

Destination National ∨

Tip! Vælg hvad dit benchmark skal baseres på

## Anvendelse:

- Hvor mange gæster kommer der til min destination i den kommende periode?
- Er der nogle tidspunkter af året, hvor kapacitetsudnyttelsen er lavere/højere end benchmark?
- Hvordan er forskellene i kapacitetsudnyttelse, for de forskellige overnatningstyper (vs benchmark)?

# Hvad er kapacitetsudnyttelsen i destinationen de næste 5 måneder vs året før?



## Anvendelse:

- Hvordan ser kapacitetsudnyttelsen ud i min destination for de kommende måneder sammenlignet med perioden sidste år?
  - Hvordan er udviklingen vs sidste år for benchmark?
- Er der nogle uger i den kommende periode der skal mere fokus på?
- Hvordan kan denne information formidles videre til erhvervsaktører, så de bedre kan forberede sig på mængden af turister i kommende periode?

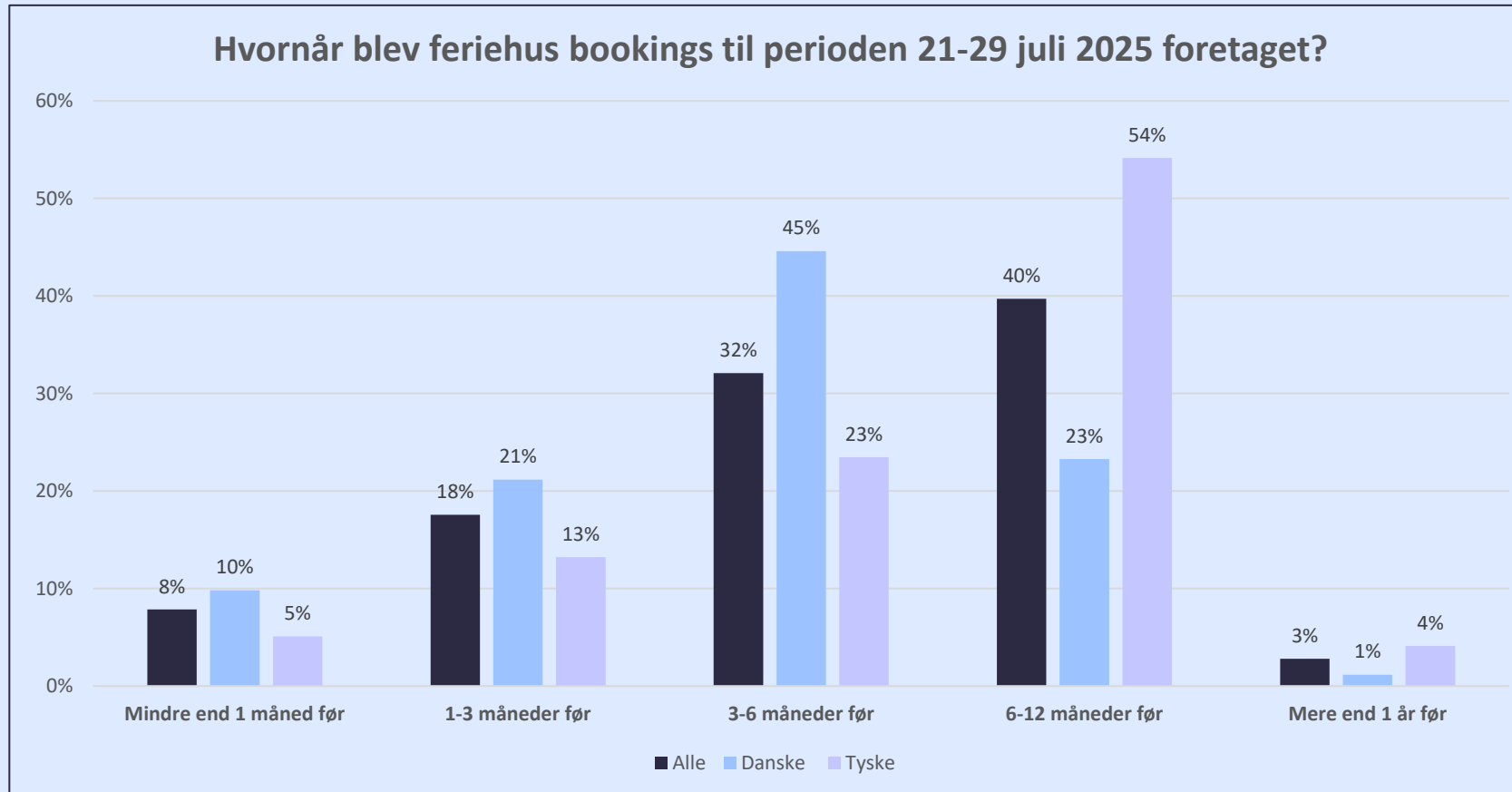
# Hvornår booker de overnattende i destinationen deres ophold?



## Anvendelse:

- Få en forståelse af hvor lang tid før ferieperioden gæsterne booker deres ophold i destinationen (for
- Ses der forskelle på nationaliteter ift. Hvornår gæsterne booker?
- Hvordan kan denne viden anvendes ift. Markedsføring for hhv. destinationsselskabet og erhvervsaktører?

**Eksempel:** Indsigt i bookingtidspunkt viser, at 58% af feriehus bookings fra tyskere blev foretaget mere end 6 måneder før ferieperioden (21-29 juli 2025)

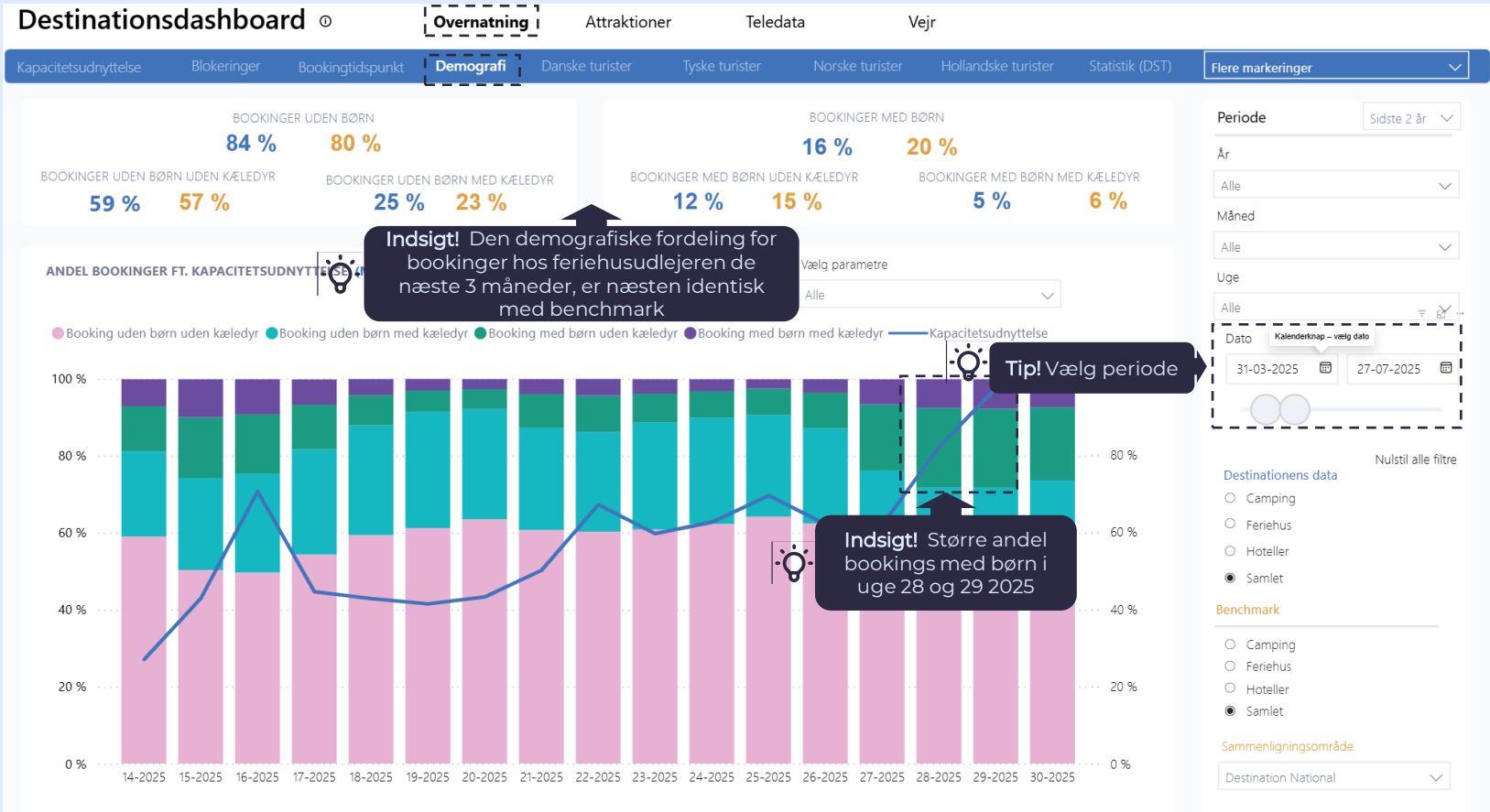


\*Diagram lavet ved at eksportere data fra 'bookingtidspunkt' til Excel

### Indsigter

- Tyskerne booker deres ophold i feriehus i bedre tid end danskerne
- 58% af tyskerne bookede deres ophold mere end 6 måneder før ferieperiode
- 24% af danskerne bookede deres ophold mere end 6 måneder før
- 31% af danskerne bookede deres ferie 0-3 måneder før, men kun 18% af tyskerne gjorde det

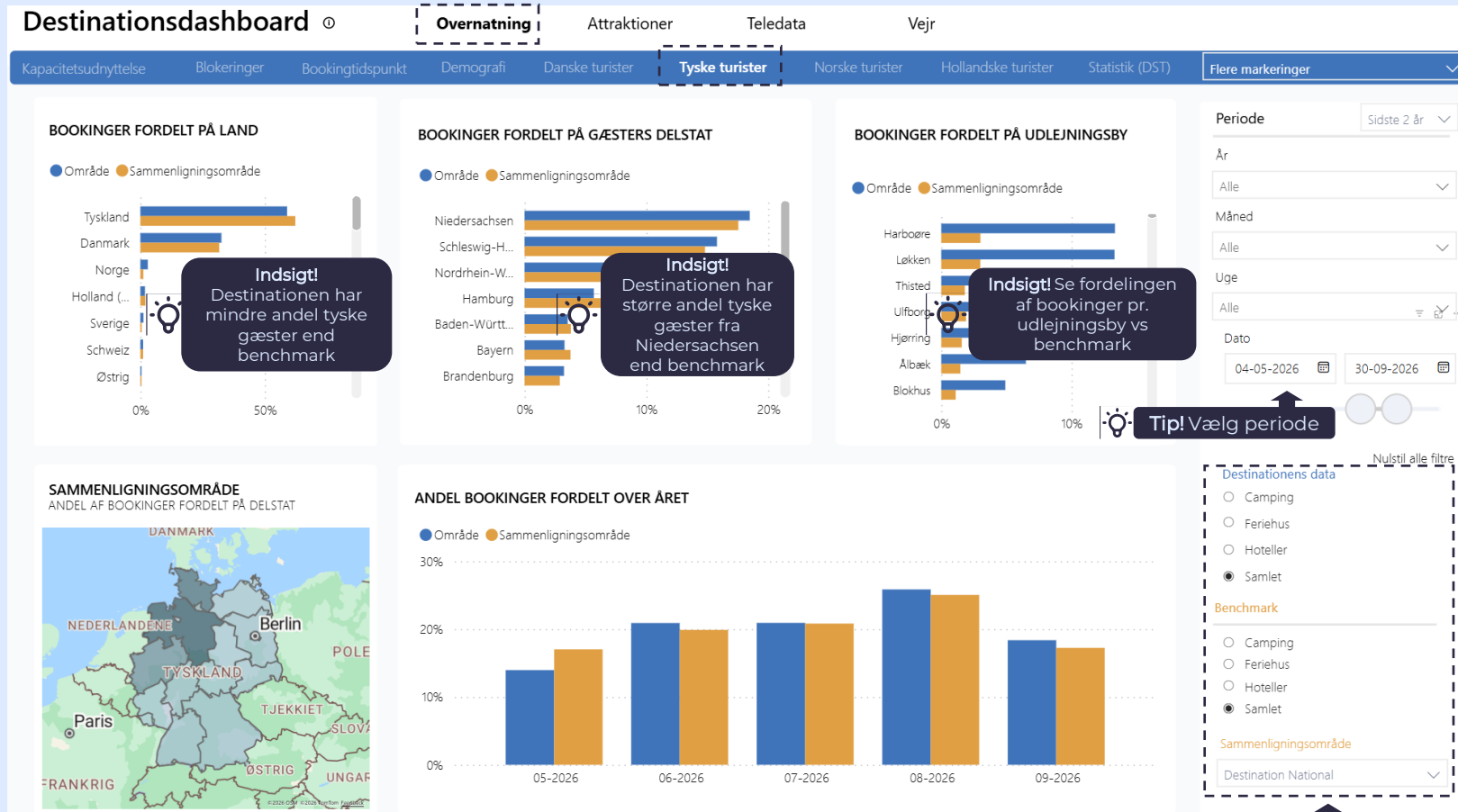
# Hvordan er den demografiske fordeling af feriehusgæsterne i min destination?



- Anvendelse:**
- Hvor stor andel af feriehusbookings er med/uden børn?
  - Hvor stor andel med/uden børn har kæledyr med?
  - Hvordan er den demografiske fordeling i destinationen sammenlignet med benchmark?
  - Hvordan er de sæsonmæssige forskelle ift. demografi?
    - Hvordan er den demografiske fordeling, når kapacitetsudnyttelsen er højest?

**OBS!** Demografisk fordeling er udelukkende baseret på data fra feriehus

# Hvor kommer turisterne i min destination fra og hvornår afholder de deres ferie?



## Anvendelse:

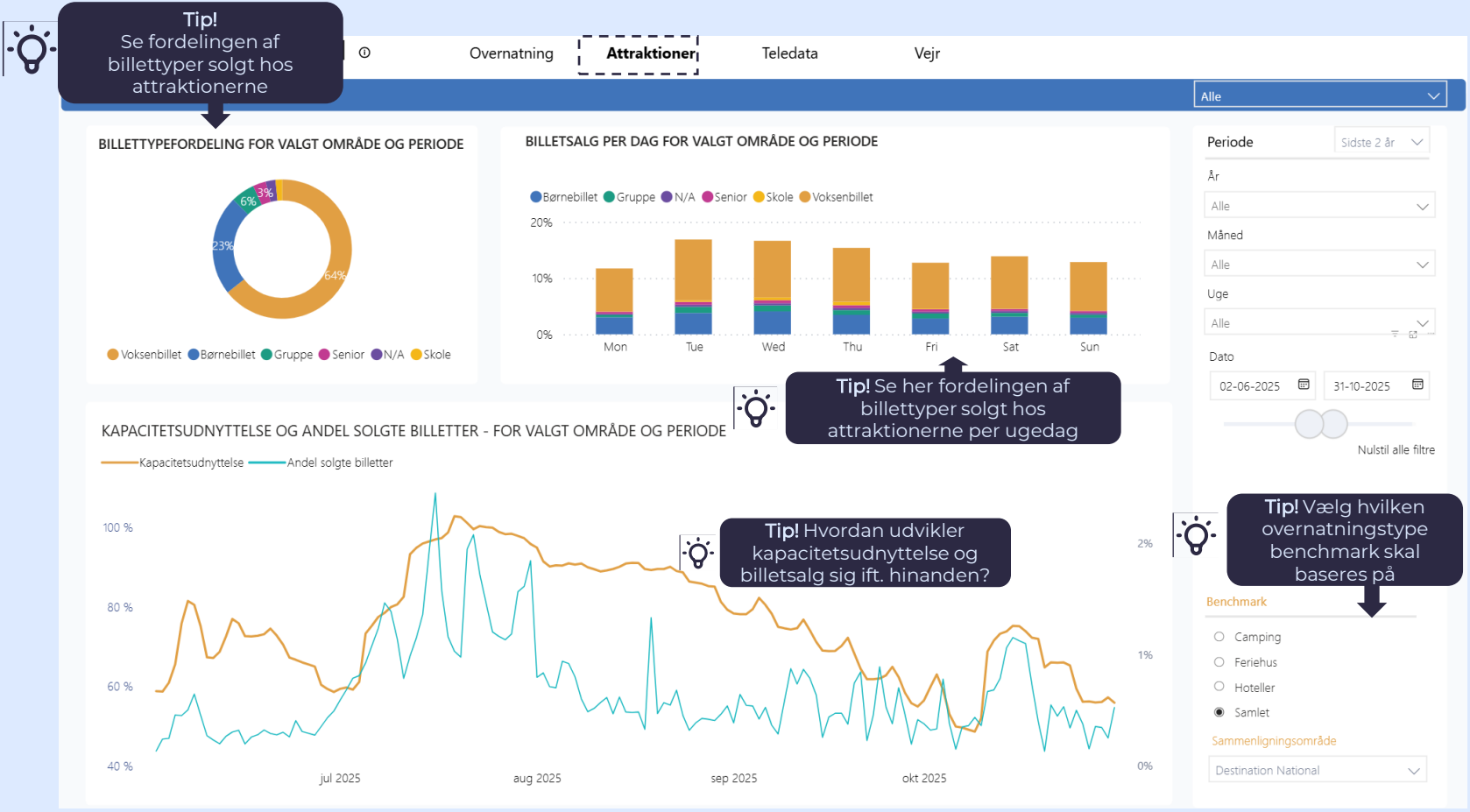
- Hvilke **nationaliteter** tiltrækker min destination?
- Hvilke **regioner/kommuner** kommer turisterne fra?
- Hvordan er **gæstefordelingen sammenlignet med benchmark?**
- Har min destination potentiale i at tiltrække flere gæster fra fx Schleswig-Holstein (vs benchmark)?
- Er der nogle måneder, hvor min destination har lav/høj bookingandel sammenlignet med benchmark?
- Hvem kommer til destinationen i den kommende periode?

# Attraktioner

*Hvordan er den demografiske fordeling af mine gæster?*

06 May 2026

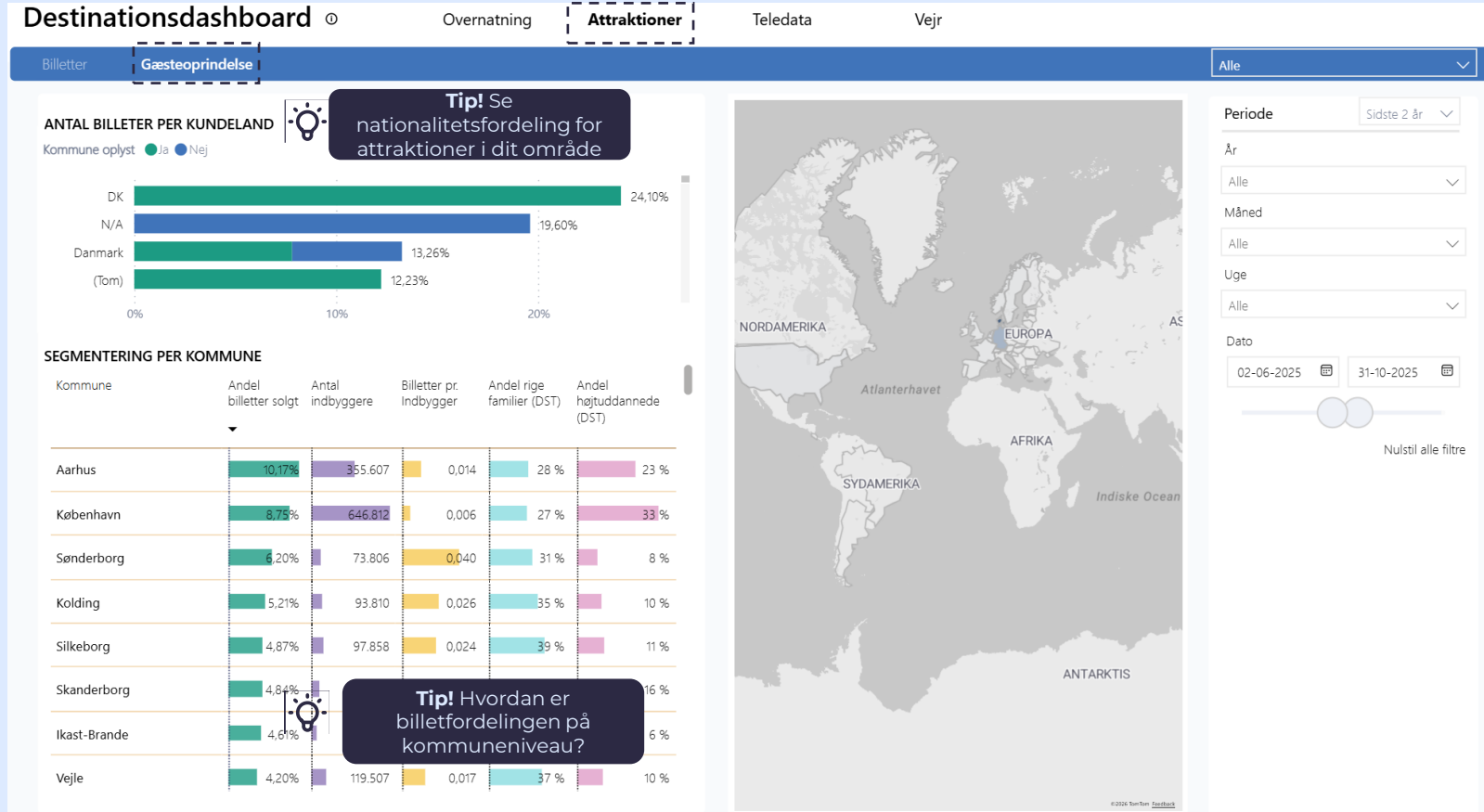
# Hvor mange og hvilke typer billetter bliver der solgt til attraktioner i min destination?



**Anvendelse:**

- Har attraktionerne større billetsalg, når kapacitetsudnyttelse er høj?
- Hvilke gæster tiltrækker attraktionerne baseret på billetandel?

# Fra hvilke lande/kommuner kommer gæsterne, som besøger attraktionerne i min destination?



## Anvendelse:

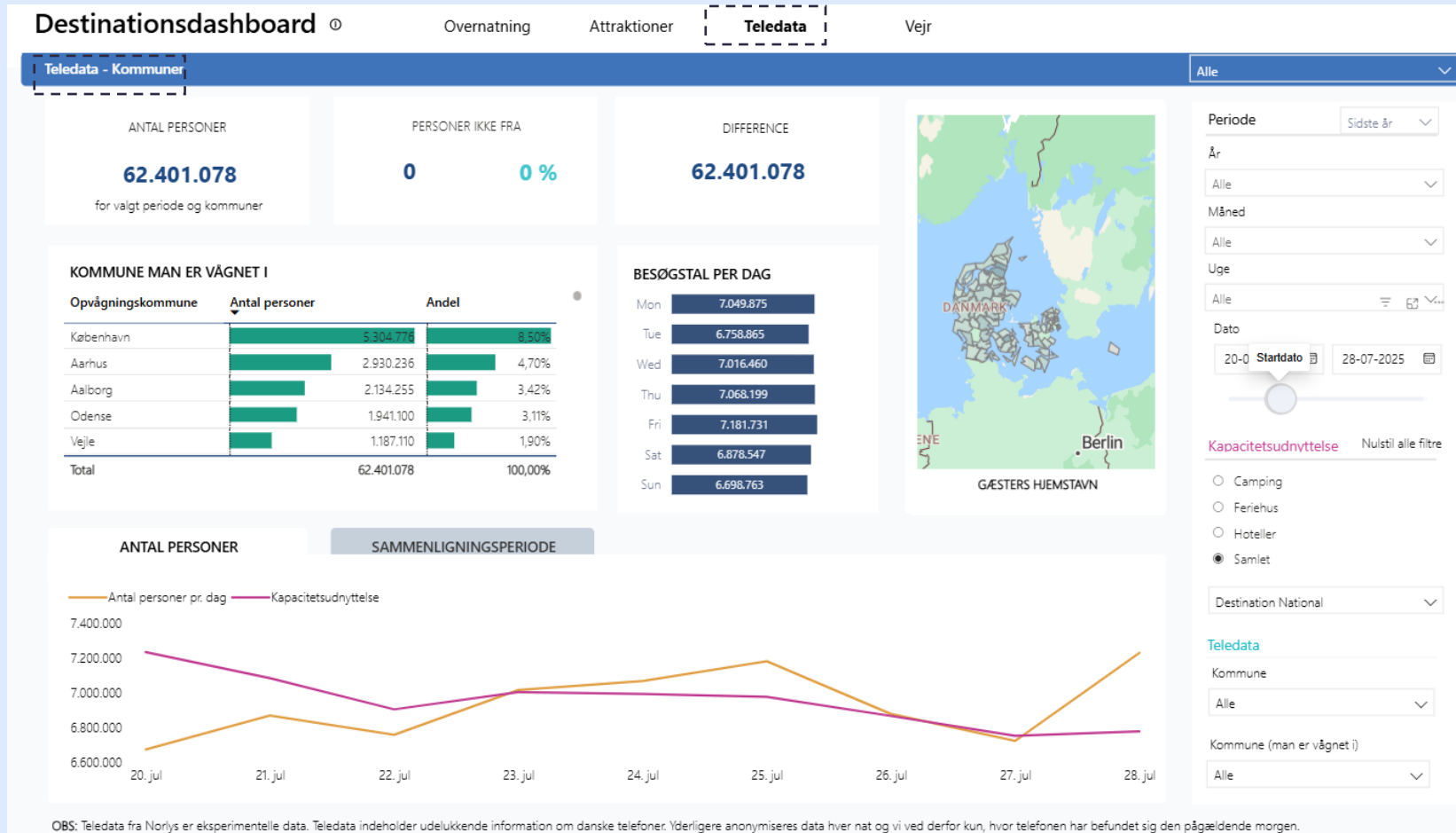
- Hvor høj andel af billetter bliver solgt til udenlandske gæster?
- Tiltrækker attraktionerne flere udenlandske gæster i højsæson?
- Hvilke kommuner kommer dem der køber billetter fra?

# Teledata

*Hvor mange mennesker er det i mit område?*

06 May 2026

# Brug teledata for at få indblik i, hvor mange der besøger din kommune



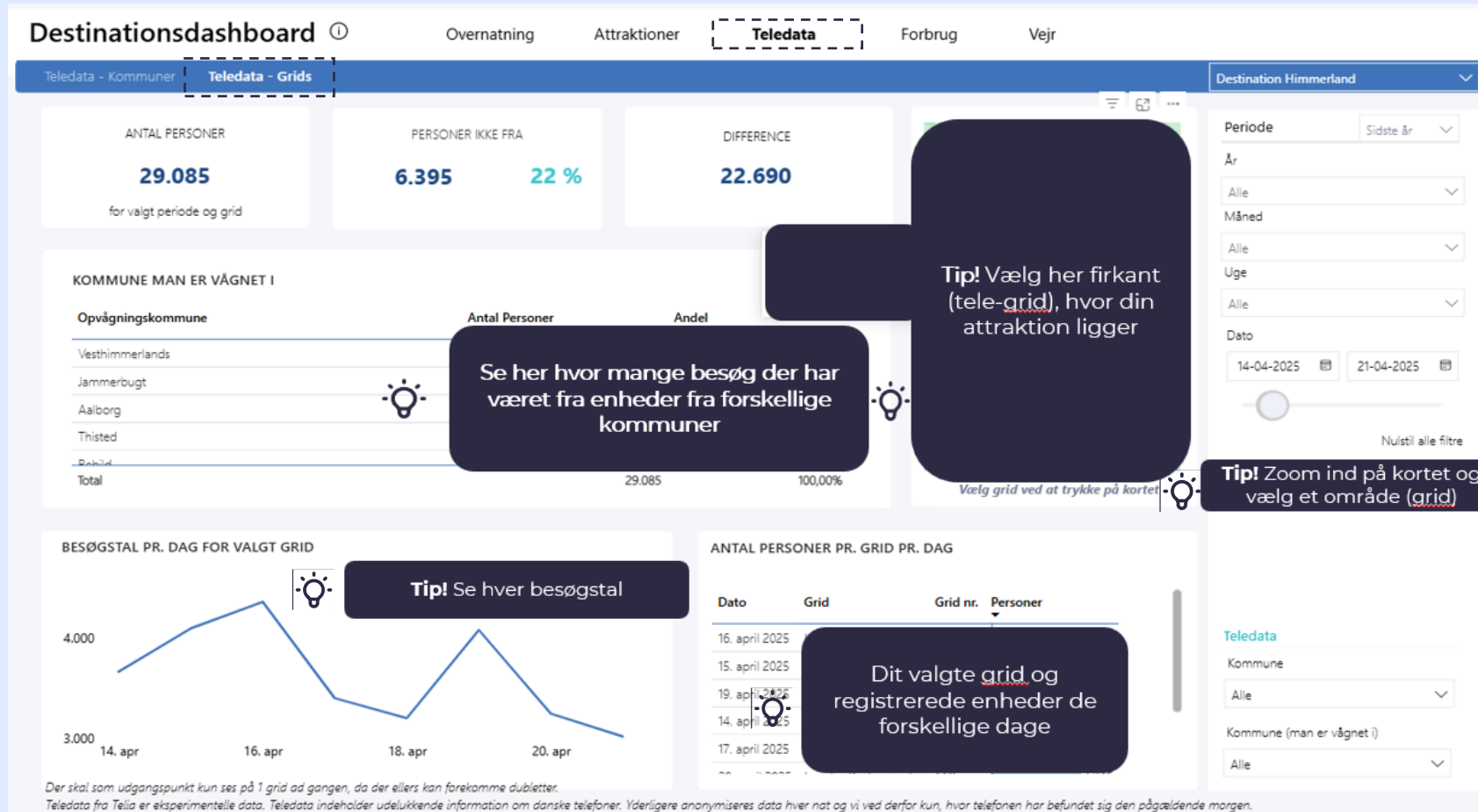
## Anvendelse:

- Hvor mange danske enheder er registreret i min kommune i den valgte periode?
- Hvor mange af de registrerede enheder har været besøgende fra andre kommuner?
- På hvilke dage i perioden har vi særligt haft mange besøgende fra kommuner?
- Følger udviklingen i kapacitetsudnyttelsen og antal personer registreret hinanden?



**Obs!** Teledata indeholder forskellige forbehold (se FAQ), hvilket indebærer at teledata er indikativt og bruges til at aflæse tendenser

# Hvor mange mobilenheder blev der registret i området?



## Anvendelse:

- **Hvem** besøger min kommune og **hvornår** på året gør de det typisk?
- Hvor i min destination er der særligt høj 'trafik' på forskellige tidspunkter af året?
- Hvilken effekt har forskellige begivenheder eller attraktioner, haft for 'trafikken' i området?

## Udviklingsområder:

- **Dataroaming:** Udenlandske enheder
- **Dynamisk overblik:** bevægelse over tid og tidsintervaller

# Vejrdata

*Hvilken effekt har vejret haft på min kapacitetsudnyttelse?*

06 May 2026

# Hvilken effekt har vejrfaktorer for kapacitetsudnyttelsen i min destination?




## Anvendelse:

- Er der en positiv sammenhæng mellem temperatur og omsætning
- Hvordan kan tre års vejrdata anvendes til at forudsige lavkapacitetsperioder og aktivere indsatser, der modvirker kapacitetsfald?

# Hvordan kan VisitData anvendes i praksis?

Fra data til værdifuldt værktøj, som kan anvendes til at skabe værdi for jer og erhvervspartnerne

24 April 2026

VisitData 

# DMO anvendte VisitData til at klæde deres erhvervsaktører bedre på til mængden af turister



## Udfordring

En DMO vil klæde deres erhvervspartnere bedre på til turisterne der ankommer

Erhvervsaktørernes forretning er i høj grad påvirket af, hvor mange turister der kommer til området. De mangler dog indsigt i overnatningstal og hvem der kommer, som vil gøre det muligt for dem at forberede sig på det (fx ift. bemanning)

## Indsigt

DMO'en anvender VisitData til at undersøge, hvor mange der kommer til området.

På VisitData kan DMO'en se, at der i den kommende periode kommer flere feriehus-turister til området end samme periode året før. De kan yderligere se, hvilke byer de kommer til og at det særligt er familier med børn der kommer.

## Resultat/handling

DMO'en kan klæde erhvervsaktørerne på til turisterne der ankommer til destinationen.

DMO'en kommunikerer indsigterne til relevante erhvervsaktører således er at de bedre i stand til at:

- Tilpasse bemanning ift. forventede antal gæster
- Aktiviteter målrettet demografien og nationaliteter